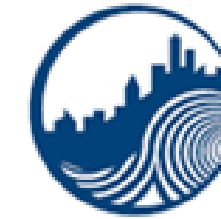


# FLAGOWA

GDYNIA, UL. FLAGOWA

## LOKAL NUMER 16/1



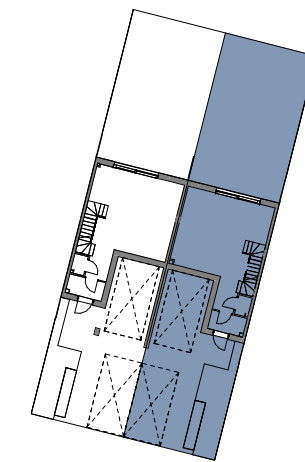
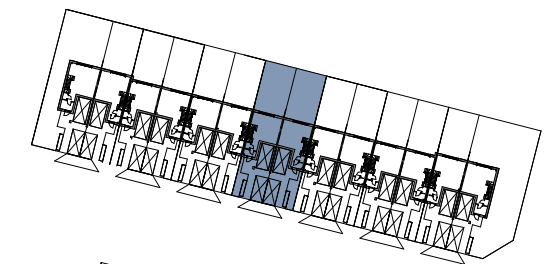
# ALSTERHAUS

INWESTOR **ALSTERHAUS Sp. z o.o.**  
81-524 Gdynia, ul. Balladyny 1

BIURO SPRZEDAŻY **ALSTERHAUS Sp. z o.o.**  
81-469 Gdynia, ul. Kostki Napierskiego 3 lok 1

KONTAKT **biuro@alsterhaus.pl**  
TEL.: 506 55 05 05

DZIAŁKA NR 2125/4 O POWIERZCHNI 345 m<sup>2</sup>



ŚCIANKA DZIAŁOWA - MOŻLIWOŚĆ DEMONTAŻU/WYBURZENIA

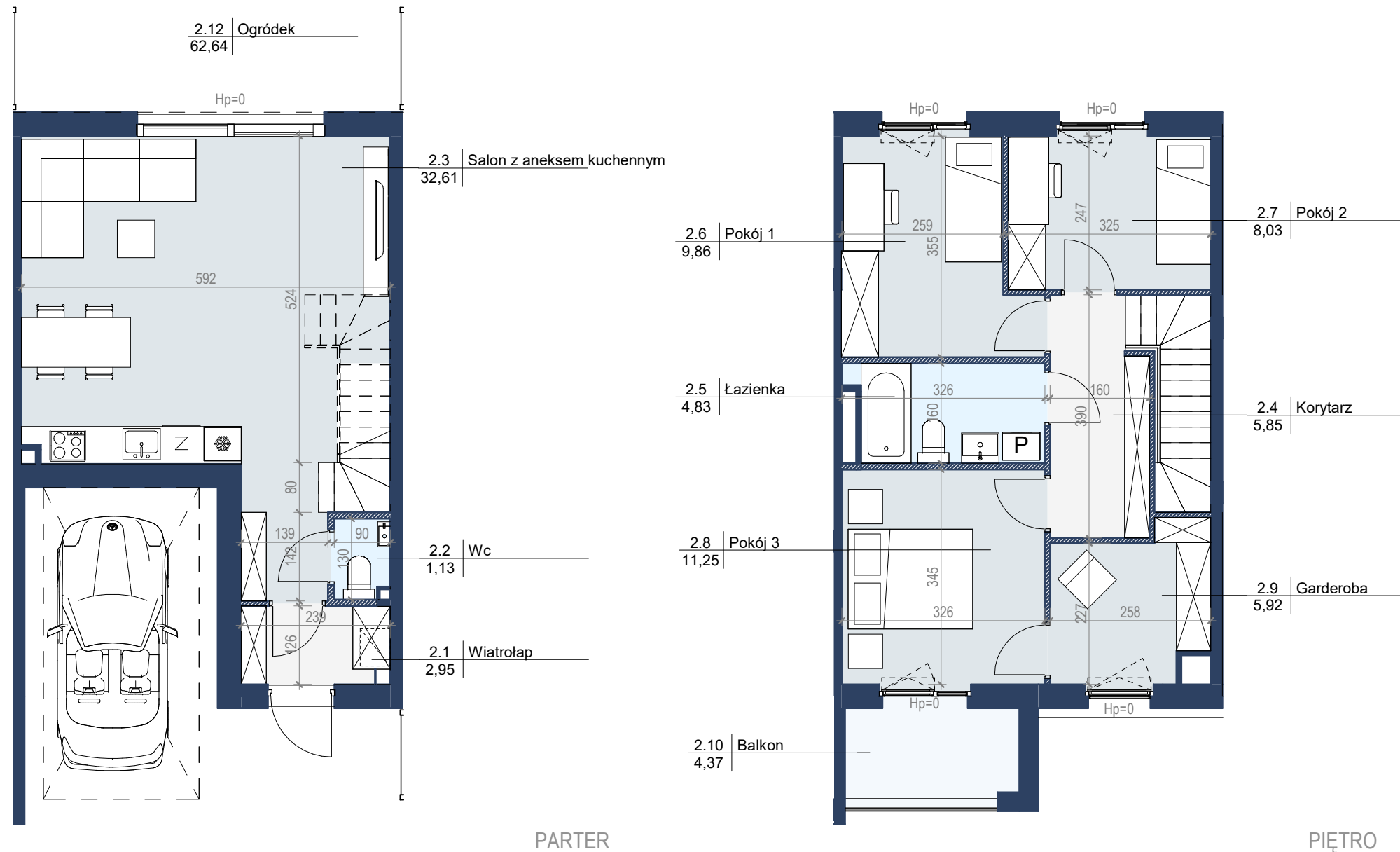
ZESTAWIENIE POWIERZCHNI LOKALU:

Nr pom.	Nazwa pomieszczenia	Pow. użytkowa
2.1	Wiatrołap	2,95 m <sup>2</sup>
2.2	Wc	1,13 m <sup>2</sup>
2.3	Salon z aneksem kuchennym	32,61 m <sup>2</sup>
2.4	Korytarz	5,85 m <sup>2</sup>
2.5	Łazienka	4,83 m <sup>2</sup>
2.6	Pokój 1	9,87 m <sup>2</sup>
2.7	Pokój 2	8,03 m <sup>2</sup>
2.8	Pokój 3	11,25 m <sup>2</sup>
2.9	Garderoba	5,92 m <sup>2</sup>
		82,44 m <sup>2</sup>

2.10	Balkon	4,37 m <sup>2</sup>
2.11	Poddasze	22,44 m <sup>2</sup>
2.12	Ogródek	62,64 m <sup>2</sup>

PROJEKTANT:

rebelconcept



0 1 2 3 4 5 m

- Aranżacja lokalu mieszkalnego przedstawiona na rzucie jest przykładowa.
- Powierzchnia użytkowa lokalu określona jest na podstawie Rozporządzenia Ministra Rozwoju z dnia 11 września 2020 r. w sprawie szczegółowego zakresu i formy projektu budowlanego oraz przy uwzględnieniu treści Polskiej Normy PN-ISO 9836:2022-07.
- Niniejsza karta katalogowa opracowana została na podstawie projektu technicznego. W toku dalszego projektowania, budowy lub zmian lokatorskich, mogą nastąpić zmiany w stosunku do informacji zawartych na karcie katalogowej, w szczególności w zakresie: powierzchni użytkowej, układu pomieszczeń oraz usytuowania elementów nadających się do demontażu, takich jak np. ścianki działowe.
- Informacje na karcie nie stanowią oferty handlowej w rozumieniu art. 66 kodeksu cywilnego.

