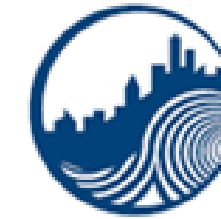


# FLAGOWA

GDYNIA, UL. FLAGOWA

## LOKAL NUMER 12/2



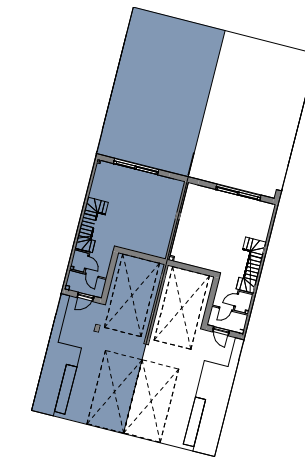
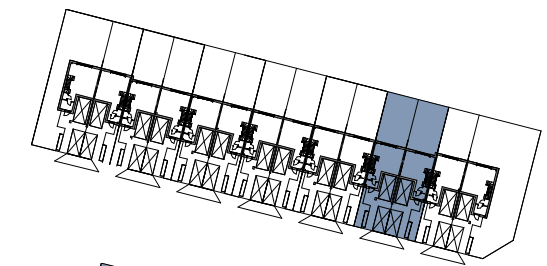
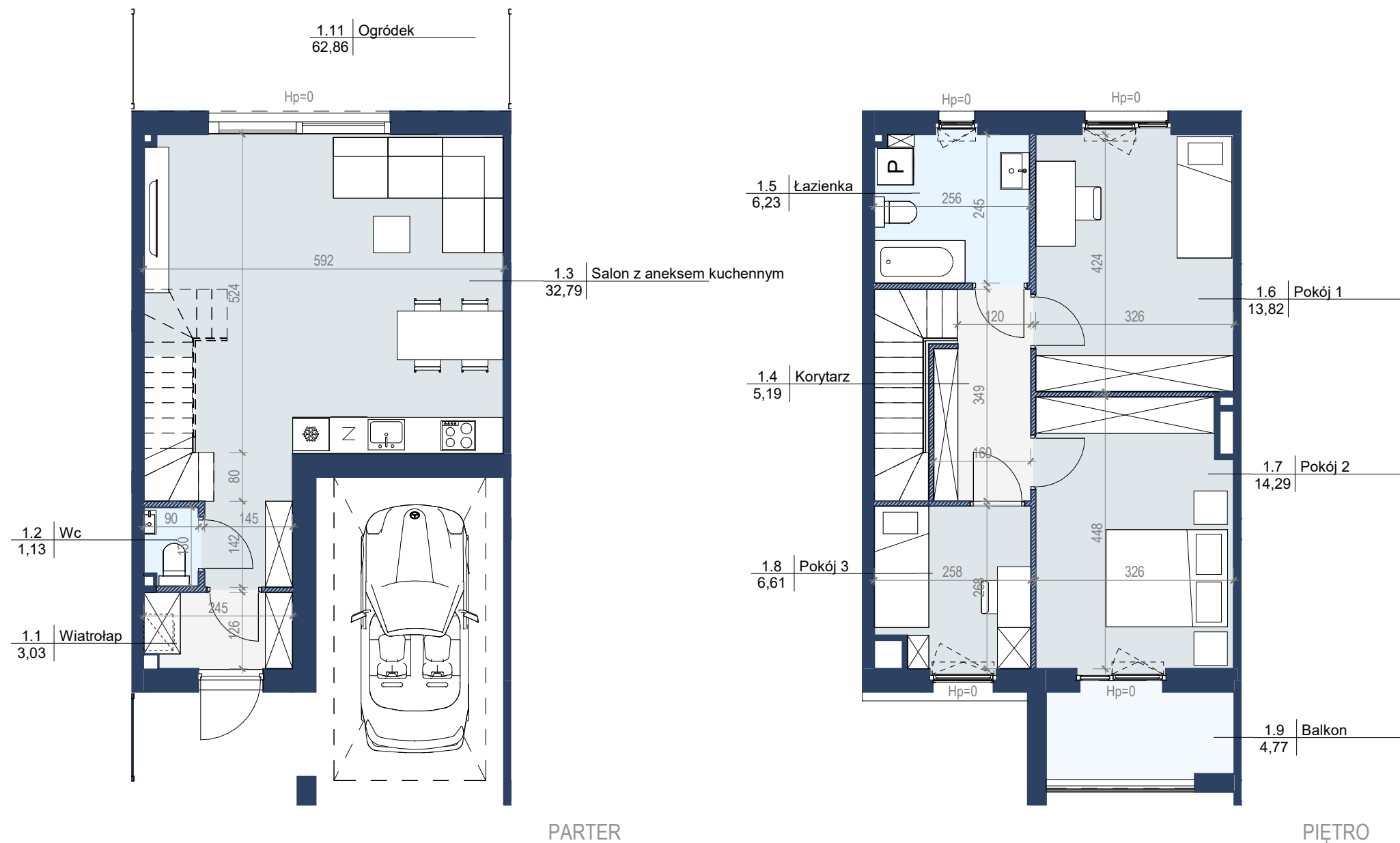
# ALSTERHAUS

INWESTOR **ALSTERHAUS Sp. z o.o.**  
81-524 Gdynia, ul. Balladyny 1

BIURO SPRZEDAŻY **ALSTERHAUS Sp. z o.o.**  
81-469 Gdynia, ul. Kostki Napierskiego 3 lok 1

KONTAKT **biuro@alsterhaus.pl**  
TEL.: 506 55 05 05

DZIAŁKA NR 2125/6 O POWIERZCHNI 344 m<sup>2</sup>



ŚCIANKA DZIAŁOWA - MOŻLIWOŚĆ DEMONTAŻU/WYBURZENIA

ZESTAWIENIE POWIERZCHNI LOKALU:

Nr pom.	Nazwa pomieszczenia	Pow. użytkowa
1.1	Wiatrolap	3,03 m <sup>2</sup>
1.2	Wc	1,13 m <sup>2</sup>
1.3	Salon z aneksem kuchennym	32,79 m <sup>2</sup>
1.4	Korytarz	5,19 m <sup>2</sup>
1.5	Łazienka	6,23 m <sup>2</sup>
1.6	Pokój 1	13,82 m <sup>2</sup>
1.7	Pokój 2	14,29 m <sup>2</sup>
1.8	Pokój 3	6,61 m <sup>2</sup>
		83,09 m <sup>2</sup>

1.9	Balkon	4,77 m <sup>2</sup>
1.10	Poddasze	22,64 m <sup>2</sup>
1.11	Ogródek	62,86 m <sup>2</sup>

0 1 2 3 4 5 m

- Aranżacja lokalu mieszkalnego przedstawiona na rzucie jest przykładowa.
- Powierzchnia użytkowa lokalu określona jest na podstawie Rozporządzenia Ministra Rozwoju z dnia 11 września 2020 r. w sprawie szczegółowego zakresu i formy projektu budowlanego oraz przy uwzględnieniu treści Polskiej Normy PN-ISO 9836:2022-07.
- Niniejsza karta katalogowa opracowana została na podstawie projektu technicznego. W toku dalszego projektowania, budowy lub zmian lokatorskich, mogą nastąpić zmiany w stosunku do informacji zawartych na karcie katalogowej, w szczególności w zakresie: powierzchni użytkowej, układu pomieszczeń oraz usytuowania elementów nadających się do demontażu, takich jak np. ścianki działowe.
- Informacje na karcie nie stanowią oferty handlowej w rozumieniu art. 66 kodeksu cywilnego.

PROJEKTANT:

**rebelconcept**

